



MAGYARORSZÁG
KORMÁNYA

Európai Unió
Európai Szociális
Alap



BEFEKTETÉS A JÖVŐBE

SZÉCHENYI 2020



Munkabiztonsági képviselők képzése

GINOP 5.4.3.-16

„A munkahelyi egészség és biztonság fejlesztése“

BEVEZETÉS

A bevezetésben szólnunk először az emberről, ismerjük meg azt a szervezetet, amely az élet hordozója.

Az emberi élet folyamatos alkalmazkodást kíván, amely a szervezetet küzdelemre készíteti, megterheli.

„Ami nem pusztít el, az megerősít”.

Nem dacolunk, de szembenézünk a veszélyekkel, kihívásokkal, megoldandó feladatoknak tekintjük.

Ismerkedjünk meg néhány fogalommal:

A megterhelés:

olyan **hatás**, amely a **belső környezet**, a **szervezet**, állandóságának, **egyensúlyának megváltoztatására** törekszik.

Az igénybevétel:

a megterhelés hatására különböző mértékű **változások** következnek be a szervezetben, amelyek a szervezetet **erőforrásainak** felhasználására készítetik. Végül esetben a szervezet **egyensúlyának** teljes felborulásához vezethetnek.

Veszély:

ugyan létező, de **nem aktív**, csak potenciálisan jelent károsító hatást. Ez „palackba zárt szellem”, amelynek kiszabadulásáig jelentősége nincs.

A veszély tehát: valakinek vagy valaminek a **kórokozó, kárt okozó tulajdonsága, képessége.**

Az embert, a környezettel való kapcsolattartása közben érhetik **kedvező**, építő, frissítő hatások és olyanok is, amelyek **teherként** nehezednek rá, **megterhelést jelentenek**.

AZ EMBERI SZERVEZET TELJES MEGTERHELÉSE

BELSŐ MEGTERHELÉS Élettani (fiziológiai) folyamatok

KÜLSŐ MEGTERHELÉS

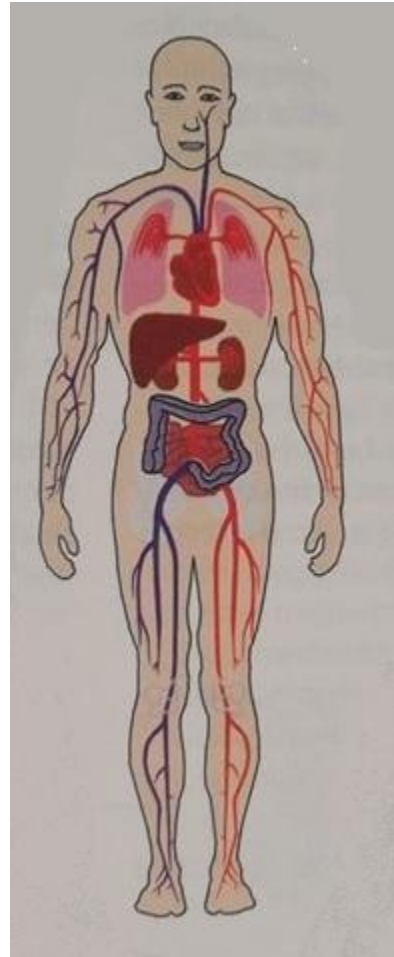
A munkahely kapuin belülről érkező megterhelések

1. Munkaköri feladatokhoz
2. A munkakörnyezethez
3. Emberekhez a munkahelyen

A munkahely kapuin kívülről érkező megterhelések

1. Személyes feladatok ellátása:
2. Lakókörnyezet és természeti környezet
3. Társadalmi környezet

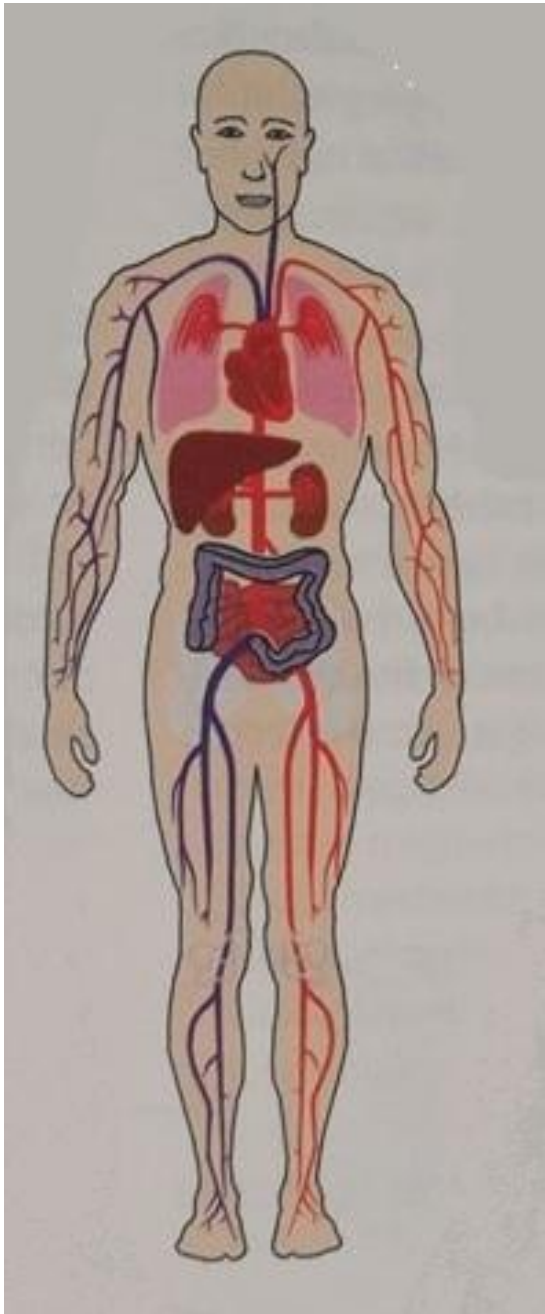
Hatások,
Ingerek



CÉL:

Optimális igénybevétel:

**testi – szellemi – lelki
egészség megőrzése**



BELSŐ MEGTERHELÉS,
a saját szervezetünk felől testünkben érkezik.

Élettani (fiziológiai) folyamatok:
a szervezet életben tartása, mozgatása, védelme érdekében.

A Test, a szervezet

Váz + izom rendszer – feladata a test mozgatása. A testtartás, a hely és helyzetváltoztatás, erők ellenében (gravitáció, súrlódás, légellenállás)

Táplálkozás és emésztőrendszer – feladata az energiaszolgáltatás, táplálékfelvétel, só – és vízháztartás egyensúlya

Légzőrendszer – feladata az oxigénszállítás, a gázcsere az atmoszféra és a vér, mint szállító között.

Keringési rendszer – feladata a tápanyagok és az oxigén szállítása a felhasználó sejtekhez

Érzékszervek – feladata a külvilággal való kapcsolattartás ingerek felvétele útján az érzékszervek közvetítésével (hő, elemi tapintás, mélységérzés, vibráció érzés, fájdalom, látás, hallás, ízlelés, szaglás)

Központi idegrendszer és a belső elválasztású mirigyek – feladata a szervezet működésének irányítása, szervek funkciójának összehangolása és védelme

Szellem – az agy szürkeállományának, az agykéregnek a funkciója

- figyelem
- érzékelés
- tanulás
- emlékezés
- gondolkodás

Lélek: - az ember érzélemlélelme

- hangulata
- hozzáállása

KOCKÁZATELEMZÉS ÉS KOCKÁZATÉRTÉKELÉS

KOCKÁZATELEMZÉS ÉS KOCKÁZATÉRTÉKELÉS

Minden dolgozó felelős minden dolgozóért

A pályázat célja, hogy a munkavédelmi törvényben megfogalmazott **osztott felelősség** gyakorlati jelentőséget hangsúlyozzuk, tudatosítsuk.

- Fenntartva a törvényben megfogalmazott **munkáltatói felelősséget** szeretnénk jelezni, hogy a **biztonság** fenntartásában **minden résztvevőnek** fontos és nélkülözhetetlen szerepe van. Ebben a körben kell említenünk a **munkavédelmi és foglalkozás egészségügyi szakembereket** és valamennyi **munkavállalót** is. A folyamatban résztvevők személyes vagy társasági felelősséggel tartoznak a végzett tevékenységükért.

- A **munkavállalót**, mint testi – szellemi – lelki egységet tekintjük, és mindhárom „alkotónak” együttesen kell munkaképes állapotban megjelenni a munkahelyen.
Nem elég csak testben ott lenni!

A **test** legyen kipihent, megfelelően táplált és felkészített.

A **szellem**, legyen birtokában a szükséges ismereteknek, legyen figyelmes és ötletes, amelyek a termelési folyamatokra és a biztonságos munkavégzésre vonatkoznak.

A **lélekről** sem feledkezhetünk meg, hiszen tudjuk, hogy a stressz, a fokozott pszichés terhelés testi problémákat is okoz. A lelkünkben jövő érzelmek sarkalljanak együttműködésre, közös felelősségvállalásra és csapatban végzett lelkiismeretes munkára.

Törekszünk a **munkabiztonsági és foglalkozás egészségügyi szakemberek** munkájának még finomabb hangolására a megelőzés és a kárelhárítás területén egyaránt.

A **dolgozók figyelmének** folyamatos fenntartása **oktatással, tájékoztató táblákkal, poszterekkel, molinókkal** az adott munkaterületre vonatkozóan szintén fontos elvárás.

Saját munkakörömben én vagyok a felelős!

Alapvető követelmények, amelyeket minden munkavállalónak szem előtt kell tartania:

- **Ismereteimet** gyarapítom, „karbantartom”
- **Munkára képes** állapotban, a lehető legjobb formában állok a helyemen
- **Folyamatos kapcsolatot** tartok a környezetemmel, a munkavédelem képviselőivel!

A fenti gondolatok és elvek vezettek bennünket a pályázat megvalósítása során, amelyek újszerű elemként jelennek meg a munkahelyi biztonság növelése érdekében.

A **munkabiztonsági képviselők** felkészítése jól illeszkedik a programba, hiszen ők a munkakörnyezetben saját tapasztalatokkal és személyes kapcsolatokkal rendelkeznek a gyors és közvetlen intézkedések megtételéhez.

I. Először is fel kell ismernünk, hogy az adott dolog veszélyes is lehet!

Tehát azonosítjuk.

1. Hol jelentkeznek, honnan jön a veszély?
2. Milyen gyakran jelentkeznek a veszélyhelyzet és mennyi ideig tart?
3. Milyen mértékű a veszély?
4. Mire veszélyes, milyen károkat okozhat?
 - 4/a. Emberre
 - 4/b. Élő környezetre, természetre
 - 4/c. Termelésben résztvevő anyagokra
5. Milyen súlyos lehet a károsodás?
6. Van-e figyelmeztető jel?



1. Előzzük meg!

ANYAGI, TECHNIKAI OLDALRÓL

- Az infrastruktúra, az eszközök, berendezések rendszeres karbantartásával

EMBERI OLDALRÓL

- A dolgozók rendszeres oktatása, képzése, figyelmének ébrentartása, új ötletek felhasználása által

2. Csökkentsük a veszélyt!

A veszély ugyan megmarad, de így lesz kisebb és elviselhető a kockázat

ANYAGI, TECHNIKAI OLDALRÓL

- egyéni védőeszközök, védő berendezések alkalmazásával
- technológiai megoldások bevezetésével a gyártási folyamatokban

EMBERI OLDALRÓL

- munkaszervezési változtatások
- munkavállalók oktatása, képzése
- megfelelő munkahelyi magatartás tanúsításával

3. Szüntessük meg!

Ha már úgy alakult, hogy szándékainktól függetlenül megjelent, most megpróbáljuk teljesen, véglegesen felszámolni, elhárítani.

Emberi vagy technikai oldalról olyan megoldást találunk, hogy a veszélyes jelenség megszűnik.

Munkavédelmi képviselők szerepe, feladata a munkabalesetek megelőzésében

A munkavédelmi képviselő nem azonos a szakszervezeti képviselővel, a munkavédelmi képviselőnek „**őrszem**” szerepe is van.

- Egyszerre figyel a **szabályok** betartására és betarttatására
- Figyelmeztet, ismereteket nyújt, **oktat, nevel**
- **Ötleteket gyűjt** a biztonság növelése érdekében
- **Eljár** a munkavédelmi eszközök és berendezések munkavállalóhoz való illesztésében
- **Javaslaival** segíti a **veszélyhelyzetek** kiküszöbölését
- Munkabiztonsági szempontú **üzemszemlék** állandó résztvevője
- **Munkaszervezési**, műszakbeosztási csoportképzési feladatokat segíti
- **Javaslatot tesz** munkahelyi megelőző programokra, amelyek csökkentik a munka egyhangúságát, és a stresszhelyzeteket, ezzel megelőzik a pszichés betegségek előfordulását és a kiégést:
 - munkahelyi testnevelés
 - életmód programok
 - csapatépítés
 - rekreáció – wellness – fitness
 - kulturális programok

A FOGLALKOZÁS- EGÉSZSÉGÜGYI SZOLGÁLAT FELADATAI

FOGLALKOZÁS – EGÉSZSÉGÜGYI SZOLGÁLAT FELADATAI

A munkavégzés folyamatának egyik résztvevője maga az **ember**, a munkavállaló. Mivel aktív életünk jelentős részét töltjük a munkahelyünkön, ezért nem mellékesek a **munkakörülmények**.

A **munkaadónak** a törvény szerint biztosítani kell a munkavállaló számára az **egészséges és biztonságos** munkavégzés feltételeit.

Az **optimális munkakörnyezetben** betöltött munkakör megőrzi a dolgozó **testi – szellemi - lelki egészségét**.

A munkafolyamatokban az ember veszélyes körülményeknek lehet kitéve, de időnként éppen maga az ember lehet a veszélyforrás.

A veszély egy része:

- Az **infrastruktúrából** érkezik
- A másik része a **gyártás**, a **technológia**, a **felhasznált anyagok** felől fenyeget.
- A harmadik része pedig maga az ember, a dolgozó, a munkatárs, aki elvileg hasznos tevékenységet végez, de **magatartásával, viselkedésével** veszélyes helyzetet is teremthet.

Az ember védendő dolgozó és kerülendő veszélyforrás is egyben!?

Ez valóban igaz lehet!?

A FOGLALKOZÁS-EGÉSZSÉGÜGYI SZOLGÁLAT FELADATAI:

A munkakörnyezeti oldalról közreműködik

- **Helyszíni szemle** munkavédelmi üzembe helyezés vagy újraindítás előtt
- **Tanácsadás** a technológia, a védőeszköz, a munkaeszköz kiválasztására
- **Veszély elhárítás** műszaki szervezési és egyéni védőeszköz felhasználásával
- **Havária** megelőzési és elhárítási terv készítése

A munkavállalói oldalról

- **Munkaköri alkalmasság** elbírálása
- **Sérülékeny csoportok** alkalmazásának **tilalma** bizonyos munkakörökben (fiatalok, idősek, várandósok, fertilis korú nők, krónikus betegek)
- **Balesetek** és munkavállalót érő **veszélyeztetések kivizsgálása**, bejelentése, nyilvántartása
- **Elsősegélynyújtás** megszervezése, az orvos és a mentők helyszínre hívásának módja
- Kóroki tényezők okozta **megterhelés és igénybevétel** kiszámítása
- **Helyes viselkedés** a munkahelyen

A BIZTONSÁGOS MUNKAVÉGZÉS FELTÉTELEI, MUNKABALESETEK

BIZTONSÁGOS MUNKAVÉGZÉS FELTÉTELEI, MUNKABALESETEK

Baleset fogalma: Előre nem látható káros esemény, egyszeri külső, a sérült akaratától független hatás eredménye, amely sérülést, mérgezést, más testi – lelki – szellemi károsodást vagy halált okoz.

Ha a káros hatás és az egészségkárosodás között ok – okozati összefüggés van, akkor az munkabaleset.

Munkabaleset: olyan baleset, amely a szervezett munkavégzés során vagy azzal összefüggésbe fordul elő.

- Kimeríti a **baleset** fogalmát
- Szervezett munkavégzés keretében tartózkodott az adott helyen (nem látogató, vagy vendég)
- A munkavégzéshez kapcsolódó feladatot végzett (anyagvételezés – anyagmozgatás – tisztálkodás – étkezés – közlekedés)
 - Rehabilitációs célú sportfoglalkozáson vett részt
 - Dohányzásra kijelölt hely igénybevételét tervezte
 - Foglalkozás – egészségügyi vizsgálatra igyekezett
 - A közúti baleset a munkahelyre vagy haza, ha ezt megszakítás nélkül tette
 - A munkával kapcsolatban közúti forgalomban vett részt

Munkavégzéssel összefüggésbe csak azok a baleseti események hozhatók, amelyek a M.v.t. hatálya alá tartoznak, (Mvt. 65. §) és amelyeknél **társadalmi, személyi, szervezési** feltételek tekintetében a **munkáltatót** megelőzési **kötelezettség** terheli.

MERT: a munkahelyi rend, fegyelem megtartása **munkáltatói kötelesség**, amely ellenőrzéssel megtartható, megelőzhető.

SÚLYOS MUNKABALESET:

- A **halálos** balesetekkel azonos súlyúként minősíti
- Az orvosi vélemény szerint **egy éven belül** következett be a **halál** vagy a **károsodás**
- A baleseti sérülés a magzatnak, **újszülöttnak a halálát** okozza, vagy a sérült önálló életvitelét gátló **súlyos egészségkárosodást** okoz.
- Az **érezékszerv** elveszti érzékelő képességét, az ivarszervek reprodukciós képességüket
- **Csonkolásos** eseteknél a hüvelykujj vagy két ujj elvesztése vagy ennél súlyosabb esetek
- **Beszélőképesség elvesztése** vagy súlyos torzulása, bénulása
- **Elmezavar**



A munkavédelmi képviselők szerepe, feladata a baleset körüli teendők esetében

- Részt vesz a baleset körülményeinek kivizsgálásában és a baleseti jegyzőkönyvek készítésében
- Első az elsősegélynyújtók között, értesíti a mentőket, helyszínre hívja az orvost
- Ismeri a katasztrófa elhárítás műszaki és emberi vonatkozásait
- Részt vesz a munkabalesetek tanulságainak gyakorlati hasznosításában

A BIZTONSÁGOS MUNKAVÉGZÉS EGYÉB FELTÉTELEI



A munkáltató részéről megtehető és kötelezően megteendő intézkedések, amelyek a biztonságos munkavégzést szolgálják. A munkáltató rendelkezik a szükséges szakmai háttérrel ahhoz, hogy megfeleljen az elvárásoknak, hogy biztosítsa a biztonságos munkavégzés feltételeit.

A munkavégzés feltételei követik-e a kor kihívásait, és a fejlődés útját?

Milyen biztonsági szintet képvisel:

- I. a munkavégzés technikai oldala
- II. a munkavégzés szabályozási, szervezési oldala
- III. a munkavállalói oldal

Védőoltások



A **szervezet egészségének** védelmét szolgálja, a biztonságos munkavégzés egyik fontos eleme, a biológiai kóroki tényezők ellen nyújtanak védelmet.

Indokolt azok számára, akik:

- a szabadban tevékenykednek
- nagyobb közösségben dolgoznak
- ahol a munkaterületen megtalálhatók a fertőző források vagy a vektorok
- ahol a környezet szennyezett, vagy a személyi higiéné feltételei nem biztosítottak

Kullancs okozta agyvelőgyulladás (lappangási idő: 2-21 nap)

- fertőző forrás: a rágcsálók,
- vektor: a kullancs
- védekezés: zárt munkaruha, védőruha
- aktív immunizálás 3x előlt vírussal, majd 3 évenként emlékeztető
- passzív immunizálás (72 órán belül)



2. A biztonságos munkavégzés szellemi-mentális vonatkozásai

Figyelem – érzékelés – tanulás – emlékezés – gondolkodás:

ezek szellemi teljesítmények, az agy szürkeállományához köthetők, megőrzésük a **mentális egészség** fenntartását jelenti.

Az agy maga is **anyag**, működéséhez ugyanúgy szükséges **oxigén, tápanyag, optimális hőmérséklet**, elegendő **folyadék** és **só**, mint a test más részeinek.

- A munkavégzéshez, a **munkakörhöz** tartozik egy **ismeretanyag**, amelyet a dolgozó elsajátít és a munkavégzés során a gyakorlatban alkalmaz is.
- A munkakör ellátásához szükséges az is, hogy tudjon a cégen belüli **szabályokról**:
 - a biztonsági előírásokról,
 - a balesetek, károsodások megelőzésének módjáról,
 - a veszélyelhárítás, kármentés lehetőségeiről,
 - az elsősegélynyújtásról.



Egy-egy munkakör megfelelő ellátása **tudást, rendszerezett ismereteket** feltételez. Ezt a szellemi „tőkét” illik folyamatosan karbantartani.

A munkára kész szervezet tehát szellemi, idegi, mentális szempontból is friss, kipihent állapotban kell legyen:

- ha figyelme elkalandozik
- ha érzékelése, észlelése késik
- ha az emlékezete cserbenhagyja (elfelejt valamit)
- ha nem úgy jönnek a gondolatok
bizony növeli a kockázatot!

Az ember nem csak akkor lehet **veszélyes**, ha **tesz** valamit, hanem akkor is, **ha nem tesz** meg valamit, amit éppen meg kellene tennie.



Ha a **feltételek, elvárások** közül valamelyik nem teljesül, vagy **hiányosan** valósul meg, az már lelki terhelést jelent, **elégedetlenséget** szül, csökken a **lelkessedés** és az **elkötelezettség**, lazul a kötődés a munkahelyhez és csökken a teljesítmény is.

Ezek az érzések a **közömbösségtől** kiindulva a **feszültség**, a **félelem**, a **gyűlölet** irányába indulhatnak. Ha a helyzet nem a kedvére való, a dolgozó megpróbál **alkalmazkodni**, de egy idő után **kimerül, kifárad, kiég**.